

**P**roductos revolucionarios...

...para reconstruir, revestir y proteger todo tipo de maquinaria, equipo y estructuras de flujo de fluido.

# ENECLAD<sup>®</sup> FPS 2000

(Sistema de Protección de Piso)

ENECLAD FPS 2000

Resistencia al Trafico

Resistencia a la  
Abrasión Resistencia  
Química

Resistencia al Aceite

Resistencia a los  
Detergentes

Aplicación Fácil

Mantenimiento Fácil

Sin compuestos  
orgánicos volátiles

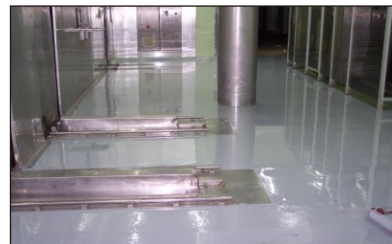
Sin Olor

## Protección de Piso **EXTREMA** para Ambientes **EXTREMOS**

Fácil de aplicar **ENECLAD FPS 2000** sella y protege pisos de concreto. Este extraordinario compuesto de polímero de alto desempeño es extremadamente resistente a la abrasión, haciéndolo ideal para áreas de tráfico pesado en bodegas, hangares, muelles de embarque, etc. **FPS 2000** envuelve la superficie en un revestimiento blindado, resistente, que aguanta el tráfico de grúas, aceite, gasolina y muchos químicos industriales comunes.

**ENECLAD FPS 2000** es un producto de dos componentes, sin solventes, virtualmente sin olor, específicamente desarrollado para resolver algunos de los problemas de protección de piso industrial mas duros. Es fácilmente aplicado con brocha, rodillo o rodillo plástico a una súper terminación de alto brillo. Se le pueden incorporar agregados anti-desliz al **ENECLAD FPS 2000** para proporcionar una superficie altamente durable y resistente a los deslizamientos.

El sistema de polímero de alto desempeño **ENECLAD FPS 2000** ha sido específicamente formulado para **pisos de concreto nuevos o viejos**. **FPS 2000** produce una superficie sin costuras que es fácil de limpiar y fácil de mantener.



ENECLAD<sup>®</sup> FPS 2000



[www.enecon.com](http://www.enecon.com)

**ENECON** Corporation  
Los Especialistas en  
Sistemas de Flujo de Fluido.

1-888-4-ENECON

Tel: 516 349 0022 · Fax: 516 349 5522

Email: [enecon@enecon.com](mailto:enecon@enecon.com)

6 Platinum Court · Medford, NY 11763 U.S.A.

## Información Técnica

Capacidad de Volumen por kg.	46 in3 / 750 cc	
Densidad Mezclada	0.048 lbs por in <sup>3</sup> / 1.31 gm por cc	
Proporción de Cobertura por kg. @ 12 mil/300 micrones	25 ft <sup>2</sup> / 2.3 m <sup>2</sup>	
Duración en almacenaje	Indefinido	
Volumen sólidos	100%	
Proporción de mezcla	Base	Activador
Por volumen	2	1
Por peso	3	1

## Tiempos de Cura

Temperatura Ambiente	Vida de Trabajo	Seco al Tocar	Máximo Ultima Capa	Cura Total
59°F 15°C	90 min	24 hrs	48 hrs	6 días
77°F 25°C	70 min	16 hrs	24 hrs	4 días
86°F 30°C	55 min	8 hrs	16 hrs	3 días

## Propiedades Físicas

	Valores Típicos		Método de Prueba
Fuerza Compresiva	11,000 psi	770 kg/cm <sup>2</sup>	ASTM C-695
Fuerza Flexional	9,000 psi	630 kg/cm <sup>2</sup>	ASTM D-790
Dureza-Shore D	86		ASTM D-2240
Resistencia a Abrasión	35 mg / 1,000 cycles		ASTM D-4060
Sheer adhesion - Acero	4,100 psi	287 kg/cm <sup>2</sup>	ASTM D-1002
Adhesión – a superficies cementosas preparadas con ENECLAD™ CFS es mayor que la fuerza cohesiva del sustrato.			

## ENECLAD™ CFS Información Técnica

Proporción Teórica de Cobertura por kg. @ 3 mils.			125 ft <sup>2</sup> / 11.6 <sup>2</sup>
Proporción de mezcla	Base	Activador	
-por volumen	2	1	
-por peso	2.4	1	
Temperatura Ambiente	Vida en Pote	Mínimo Ultima Capa	Máximo Ultima Capa
41°F 5°C	2 hrs	3 days	7 days
59°F 15°C	40 min	10 hrs	36 hrs
77°F 25°C	20 min	5 hrs	24 hrs
86°F 30°C	15 min	3 hrs	16 hrs

## Resistencia Química

Gasolina . . . . .	EX	Solución de Detergente . . . . .	EX
Querosén . . . . .	EX	Fosfato Trisódico . . . . .	EX
50% Anti-congelamiento. . . . .	EX	20% Cloruro calcio . . . . .	EX
Líquido de Transmisión . . . . .	EX	10% Acido Hidroclórico . . . . .	EX
Líquido de Dirección Hidráulica . .	EX	10% Acido Sulfúrico . . . . .	EX
Aceite de Motor . . . . .	EX	10% Hidróxido Sodio . . . . .	EX

EX - Apropiado para la mayoría de las aplicaciones incluyendo inmersión.  
G - Apropiado para contacto intermitente, salpicaduras, etc.

Su Especialista Local en Sistemas de Flujo de Fluido ENECON®

**Preparación de Superficie** - ENECLAD® FPS 2000 solo debería ser aplicado a superficies limpias, firmes, secas y bien endurecidas.

1. Quite el polvo suelto de la superficie que será tratada y remueva todo aceite, grasa y otros contaminantes de superficie y sub superficie usando un solvente que no deje residuos tales como acetona, MEK, alcohol isopropil, etc.

...para superficies cementosas

2. Limpie y endurezca la superficie con explosión abrasiva, limpieza con vapor, lavado a presión u otro medio apropiado.
3. Aplique el Preparador CHEMCLAD P4C Primer (vea "Preparando Superficies de Concreto®") y comience la aplicación de ENECLAD FPS 2000 dentro de los tiempos especificados para las diferentes manos.

...para superficies de metal

2. Profundamente endurezca el área que será tratada mediante explosión abrasiva, asegurando que el aire usado para esta operación esta libre de aceite, agua u otros contaminantes.
3. El equipo y los medios de explosión de durezas debería ser suficiente para lograr una superficie de "metal blanco" y un perfil de anclaje de mínimo 3 mil.
4. Comience la aplicación del ENECLAD® FPS 2000 inmediatamente después de completar la preparación de la superficie.

**Preparando Superficies de Concreto** – Antes de aplicar ENECLAD FPS 2000 a concreto y/o substratos cementosos, la superficie debe ser tratada con ENECLAD® CFS para sellar la superficie y asegurar que se obtiene adhesión optima. Después de mezclar, CFS debe ser aplicado usando una brocha o rodillo en el rango de 125 pies cuadrados (11 - 12 metros cuadrados) por kilo para lograr el grosor de tela recomendado de 3 mils. Favor notar: la cobertura será reducida en superficies excesivamente ásperas y/o porosas. La aplicación del ENECLAD® FPS 2000 puede comenzar en cuanto el CFS aplicado esta seco al tocar y debe ser completado dentro de 24 horas desde la Preparación. Para detalles específicos referentes al uso de CFS, por favor refiérase a la sección apropiada de la Hoja Técnica de ENECLAD® CFS.

**Mezcla y Aplicación** – Para su conveniencia, el ENECLAD® FPS 2000 Base y Activador han sido proporcionados en cantidades precisamente medidas para simplificar la mezcla de unidades completas. Si se requiere menos de una unidad completa, se puede lograr una mezcla parcial al mezclar 2 partes Base a 1 parte Activador por volumen (2:1, v/v).

Vacíe todo el contenido del contenedor Activador al contenedor Base. Mezcle los componentes profundamente con un mezclador de pintura en un taladro eléctrico u otro aparato apropiado hasta que el material tenga un color uniforme, sin vetas. Raspe los lados y el fondo del contenedor y vuelva a mezclar.

Aplique el ENECLAD® FPS 2000 mezclado a la superficie preparada usando una brocha o un rodillo, presionando fuerte para asegurar el contacto profundo con la superficie preparada. Se debe tener cuidado de aplicar un grosor uniforme de aproximadamente 12 mils sobre el área.

Cuando se desea una superficie anti-desliz, aplique dos capas mas finas de ENECLAD® FPS 2000. Después de aplicar la primera capa en 6 - 8 mils, el agregado seleccionado debe ser rociado y después se pasa el rodillo en la capa. Dentro del tiempo especificado para la ultima mano, aplique una segunda capa con un grosor de 4 - 6 mils para encerrar el agregado.

**Salud y Seguridad** – Se hace todo esfuerzo para asegurar que los productos ENECON® sean lo mas simples y seguros para usar que sea posible. Los estándares normales de industria y practicas para manejo de una casa, limpieza y protección personal deben ser observados.

Para mas información por favor refiérase a las detalladas HOJAS DE INFORMACION DE SEGURIDAD MATERIAL (MSDS) proporcionadas con el material (también disponibles al solicitarlas).

**Equipo de Limpieza** – Remueva el exceso de material de las herramientas inmediatamente. Use acetona, MEK, alcohol isopropil o un solvente similar según sea necesario.

**Apoyo Técnico** – El equipo de ingeniería de ENECON® esta siempre disponible para proporcionar apoyo técnico y asistencia. Para guía sobre procedimientos de aplicación difícil o para respuestas a preguntas sencillas, llame a su Especialista local de Sistema de Flujo de Fluido ENECON® o al Centro de Ingeniería ENECON®.

Toda la información contenida aquí esta basada en pruebas a largo plazo en nuestros laboratorios y también experiencia practica en terreno y se cree que es confiable y exacta. No se da ninguna condición ni garantía que cubra los resultados del uso de nuestros productos en ningún caso particular, tanto si se informa el propósito o no, y no podemos aceptar responsabilidad si los resultados deseados no son obtenidos.