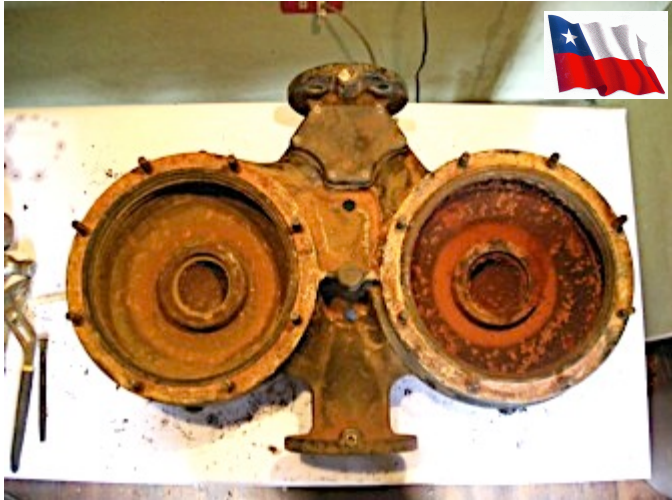


Reparación y Revestimiento Interno y Externo de una Bomba en Clínica Médica



Bomba con problema grave de corrosión por incrustaciones, debido a la dureza del agua. Se utilizó CeramAlloy CL+AC que impide que se generen incrustaciones, proporcionando un acabado liso y resistente.



La corrosión externa de la carcasa es debido a la humedad y temperatura del ambiente. Se utilizó el CHEMCLAD SC, que protege la carcasa del medio y que proporciona un acabado resistente.