

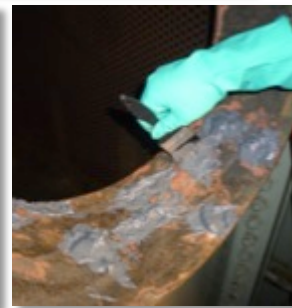
Recuperación de Escotilla de Ingreso del Condensador de la Turbina a Vapor, en Planta de Generación Eléctrica.



Extremo desgaste por corrosión y erosión en la estructura metálica de la escotilla, presentando incluso señales evidentes de perforación en el metal.

Solucionado con una limpieza mecánica de superficie usando esmeril con grata y luego recuperadas las zonas dañadas con CeramAlloy CP+AC.

Para el revestimiento final se utilizó el SuperBond como puente de adherencia y 2 capas de CHEMCLAD SC para protección química.



La solución ENECON ha entregado una completa recuperación de la superficie metálica y protección contra la corrosión y ataques químicos moderados. Esta solución permitirá que el condensador pueda mantenerse en proceso sin interrupciones frecuentes. Como consecuencia el cliente reducirá sus gastos asociados con la mantención y parada de equipos críticos.

