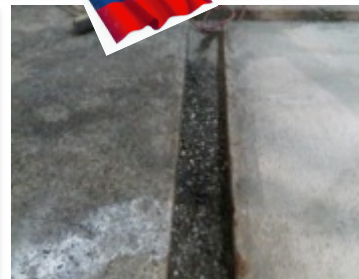


Recuperación y Protección de Piso de Hormigón Sujeto a Ataque Químico.

Piso sometido habitualmente a derrames de variados productos químicos presenta un importante deterioro y degradación superficial. Se observan áridos expuestos en parte importante del área.



*Como preparación superficial se realizó un escarificado y luego se procedió a emparejar y nivelar la superficie mediante la aplicación **ENECRETE DuraFill** mezclado con cuarzo en un espesor medio de 5mm. Como terminación se aplicaron 2 capas de **CHEMCLAD XC** para una máxima protección contra ataque químico.*



Piso totalmente recuperado, sellado y protegido frente a los constantes derrames de producto del proceso industrial.